

ГОТИЧЕСКАЯ СКУЛЬПТУРА

- * Готическая скульптура продолжает оставаться во власти архитектуры.
- В изображении человека еще чувствуется скованность, но удлиненные и еще спрятанные в складках одежды фигуры, выступая за плоскость стены, округляются и оживают. В беспокойных складках появляется динамика, а в лицах - страстная, живая мимика.
- Готические скульпторы подмечают характерные черты лица, поражая конкретностью и многообразием его типов.
- Рост интереса к человеческой личности все чаще сказывается в индивидуальной трактовке библейских персонажей.

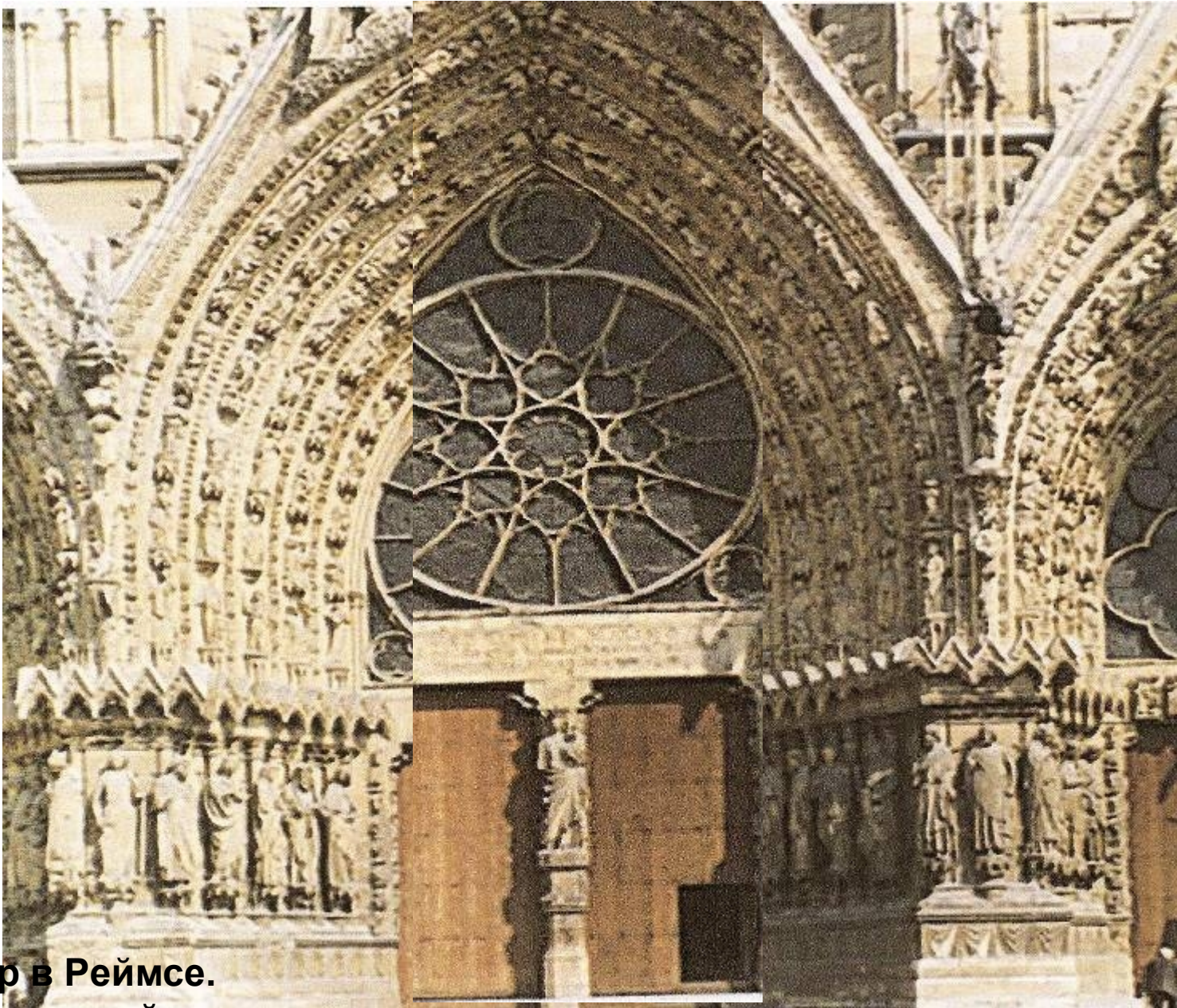
- При выборе сюжетов и размещении фигур скульпторы руководствовались установленными церковью правилами:

центральный портал западного фасада, как правило, посвящался Христу или Мадонне, правый – Богоматери, а левый – какому-либо святому;

на столбе, разделяющему двери центрального портала на две половины, размещалась большая статуя Христа;

по сторонам портала, на откосах его стен помещали монументальные фигуры апостолов, пророков, святых, ветхозаветных персонажей, ангелов;

первый пример объемной монументальной скульптуры в готике – статуи портала Шартрского собора, это уже не рельеф, а статуи, хотя и подчиненные форме колонны.



**Собор в Реймсе.
Центральный портал.
Посвящен Богородице.**

**Одна из самых
замечательных
скульптурных
сцен, украшающих
Реймский собор –
«Встреча Марии и
Елизаветы»
(фрагмент
«Мария»)**



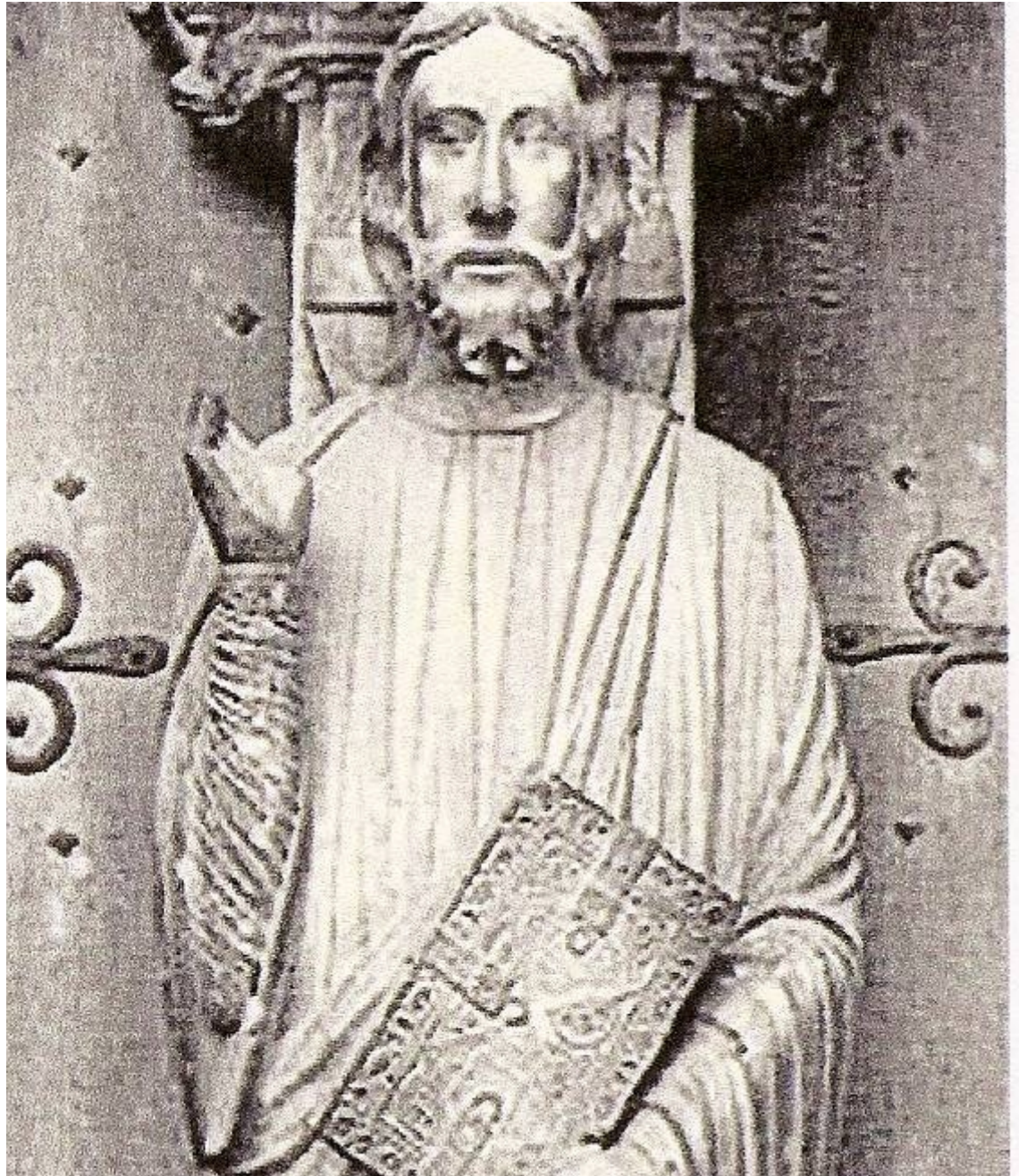


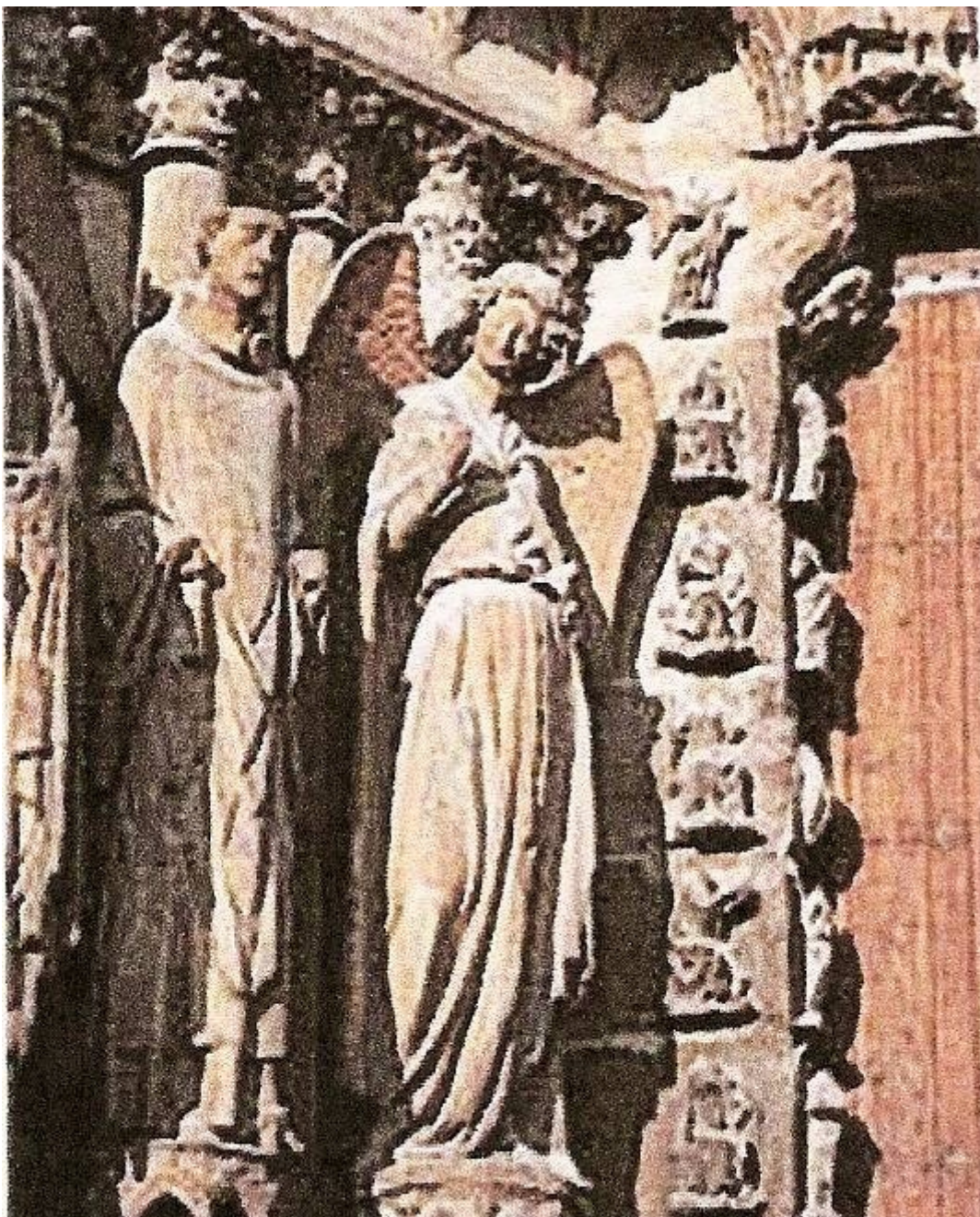
Ветхозаветный персонаж. Деталь статуи южного входа Королевского портала в Шартре.

Характеристика персонажей поражает пристальным вниманием к внутреннему миру человека.

**Христос.
Скульптура
Шартрского собора**

**В период зрелой
готики Христос из
грозного Судьи и
Вседержителя
превращается в
мудрого
проповедника**





Улыбающийся ангел.

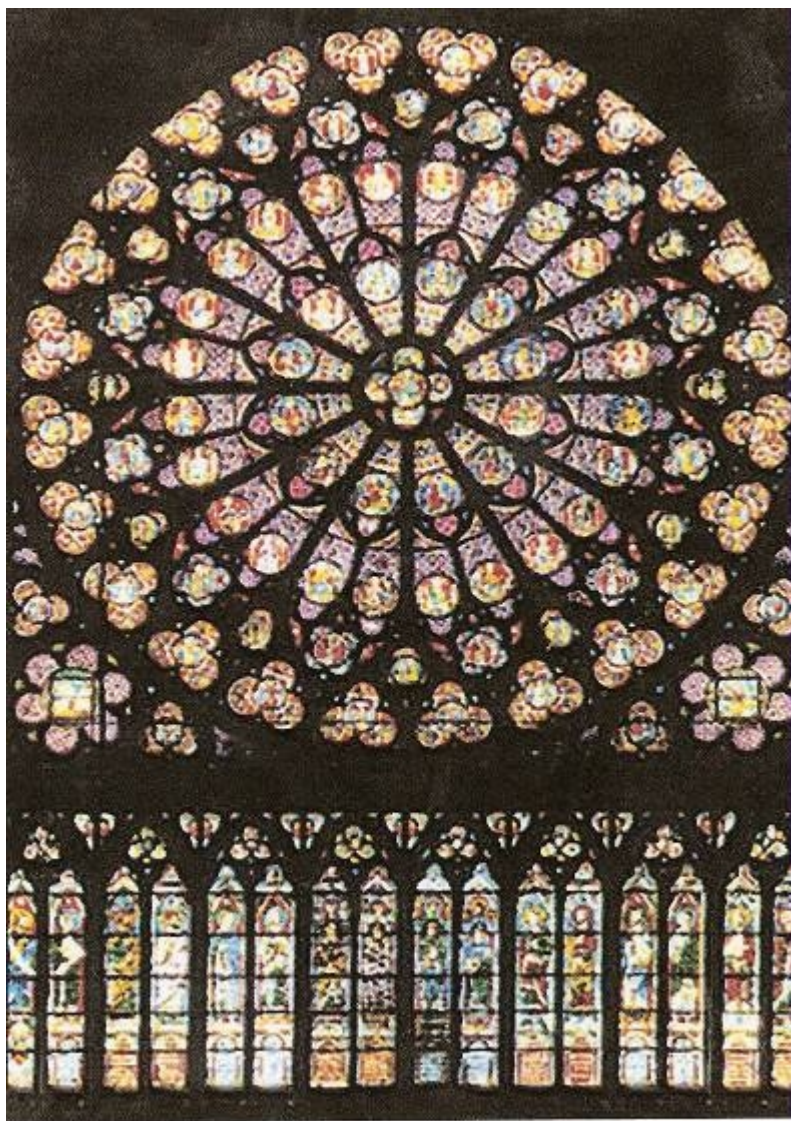
**Скульптура фасада
Реймского собора.**

В храме помещались мемориальные скульптуры церковных и светских властителей, которые носили портретный характер. Это было началом зарождения готического скульптурного портрета. В соборе в Наумбурге в Германии представлена целая портретная галерея «первооснователей храма» - донаторов. Это были знатные феодалы, которые пожертвовали деньги на строительство храма.

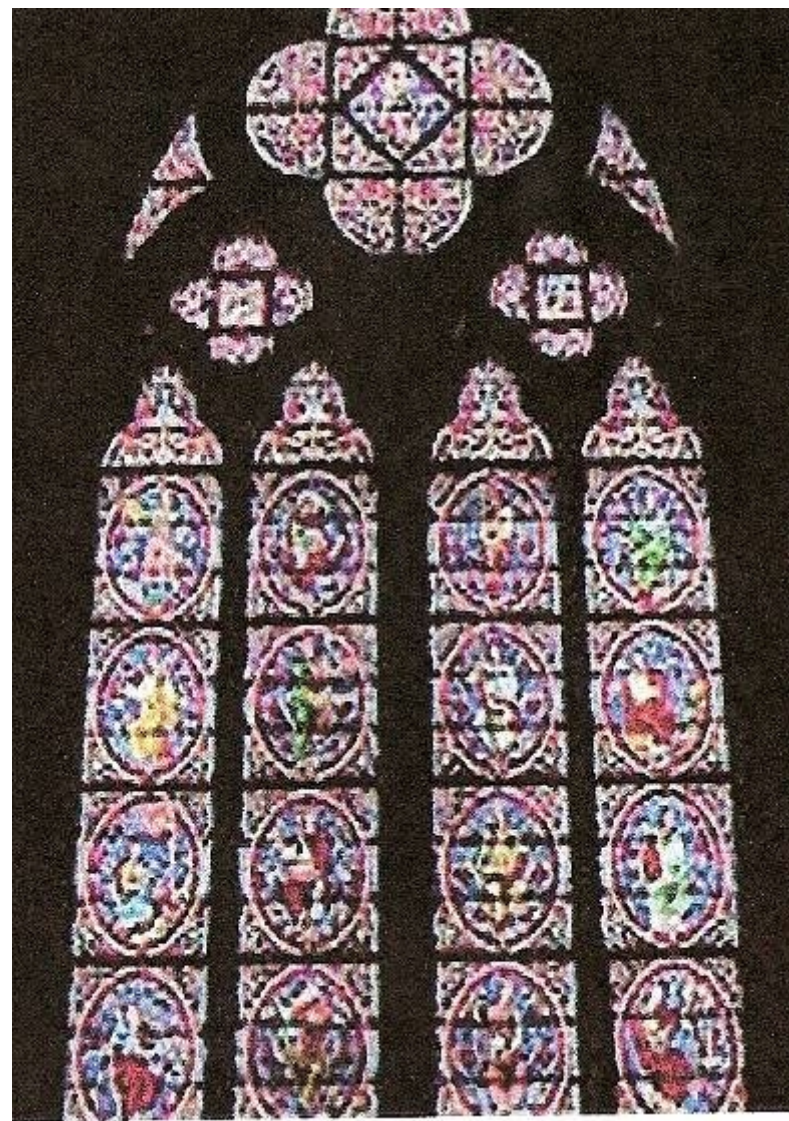


Маркграф Эккехард и его жена Ута.

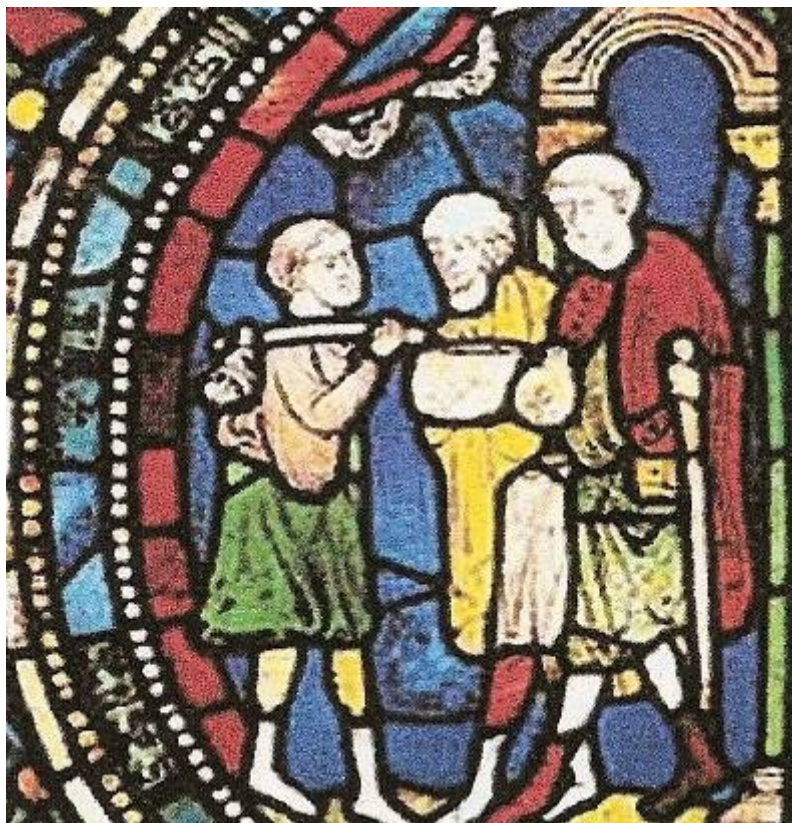
- **Использование каркаса в готической архитектуре привело к замене фресок другим видом монументальной живописи – витражами.**
- **Основными центрами витражного искусства в XIII веке были Шартр и Париж.**
- **Первоначально цветные стекла чистых, звучных цветов соединялись гибкой оправой из свинца, служившей каркасом и заменявшей рисунок.**
- **Затем стала применяться дополнительная раскраска цветных стекол, что позволило перейти к более живописным решениям с использованием смешанных тонов.**



**Нотр-Дам де Пари. Южная роза.
Витраж**



Нотр-Дам де Пари. Витраж

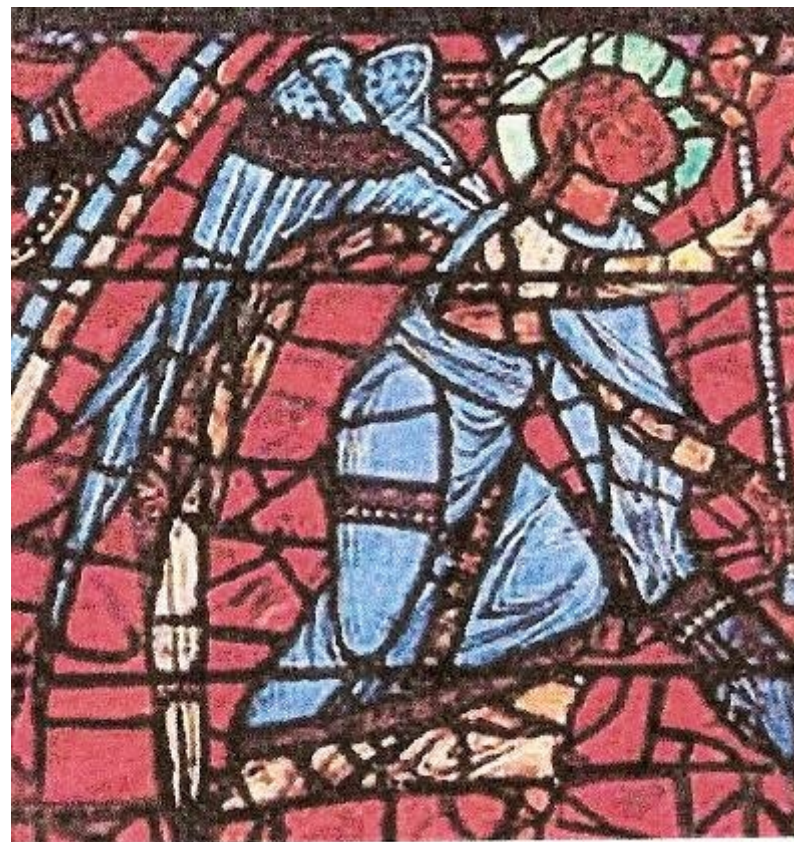


Паломники

Ангел

Витражи

Шартрского собора.



КНИЖНАЯ МИНИАТЮРА

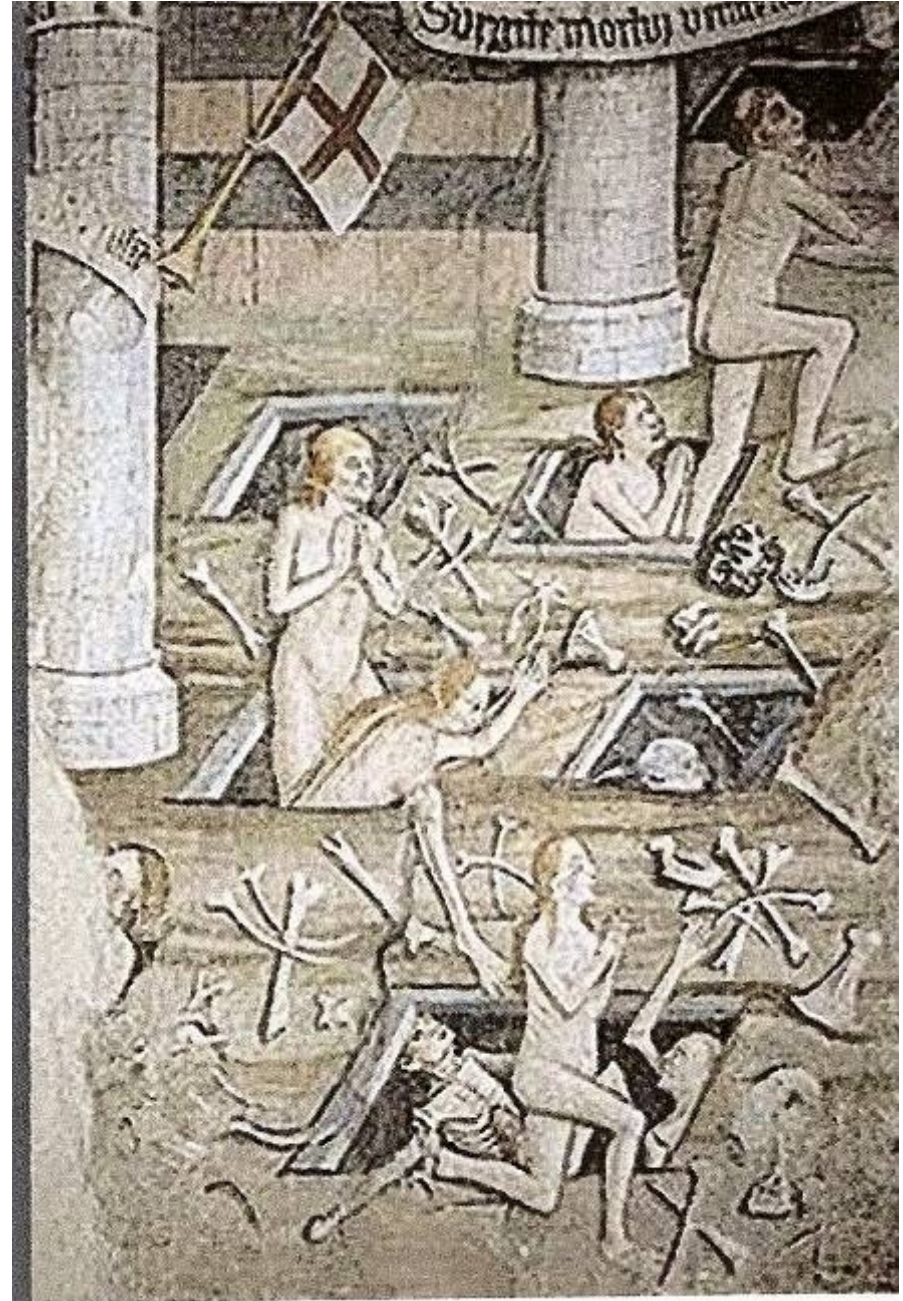
- **Рукописная книга 12-14 вв. представляет собой синтез различных искусств: орнаментики, каллиграфии, живописи, ювелирного мастерства.**
- **Если раньше создание книг было уделом монастырей, то теперь нарядные и изящные книги создают и в городах.**
- **С 14 века получает распространение часослов – богато иллюстрированный сборник молитв и текстов, распределенных по календарю.**
- **Соответствуя готическому стилю, остроугольные буквы в рукописных книгах вытягиваются вверх, а строка с текстом уплотняется.**
- **На полях появляются завитки орнамента, изящные рамки из плюща с фигурками полуфантастических существ, музыкантов и охотников.**



Искусство украшения
полей довел до
совершенства художник
Жан Пюсель на
страницах знаменитого
«Бельвильского
Бревиария»



СОЗДАТЕЛЬ МИРА



ВОСКРЕШЕНИЕ ИЗ МЕРТВЫХ



**РЫЦАРЬ И ЕГО
ВОЗЛЮБЛЕННАЯ**



ТРУБАДУР

Домашнее задание: повторить изученное, на листе в клетку составить тест из 5 вопросов по теме «Готическая культура»

- Успеха, до встречи на следующем занятии!